



# ELEGANCE

Luxury Vinyl Tiles and Planks  
Lamas y Losetas Vinílicas de Diseño

- ➔ **Residential and Commercial transit**  
*Usos comerciales y domésticos*
- ➔ **Hyper realistic designs**  
*Diseños logrados*
- ➔ **Resistance and Durability**  
*Resistencia y Durabilidad*
- ➔ **Hygienic and Easy-cleaning**  
*Higiene y Limpieza sencilla*

## Elegance, Inspired by Nature, Improved by Technology

*Elegance, la naturaleza nos inspira, la tecnología nos ayuda*

Elegance is a range of luxury vinyl planks and tiles imitating minerals and woods. Designed in 30 combinable patterns, you will find the atmosphere and harmony you want to create.

Elegance is produced in 2 thicknesses, which should be used according to the traffic. They offer a 10 years warranty (see Supreme Floors' warranty guide).

Not only Elegance is warm and realistic, but also it is anti-slip, highly durable and extremely resistant to scratch thanks to its pure PVC wear layer.

Its PU treatment Supraclean® makes the maintenance easy and cost-effective.

Elegance is the perfect flooring for shops, hotels, offices, supermarkets but also private homes (bathrooms, kitchens, living-rooms).

Elegance es una gama de pavimentos vinílicos en losetas y laminas imitando minerales y maderas. Entre 30 acabados combinables, encontrará con seguridad el ambiente y la armonía que está buscando.

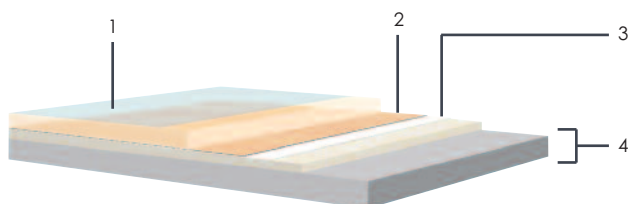
Elegance se fabrica en 2 espesores que se deben utilizar según el tráfico. Tienen una garantía de 10 años (ver condiciones de garantía).

Además de ser acogedor y con un sorprendente efecto realista, Elegance es un suelo antideslizante, de larga duración y de gran resistencia al rayado gracias a su capa superior de PVC puro. Su tratamiento PUR asegura un mantenimiento sencillo y económico.

Elegance es el suelo idóneo para oficinas, hoteles, supermercados, tiendas o viviendas (cocinas, baños, habitaciones).



## Floor composition / Estructura del pavimento



1. Pure & transparent PVC top layer for an extreme resistance to abrasion and a high durability.

1. PU reinforcement for an easy and low-cost maintenance.

2. Printed film giving a surprising realistic effect.

3. Glass fiber grid for a better dimensional stability.

4. Compact PVC middle layer & PVC backing for a high resistance to indentation and abrasion.

1. Capa superior de PVC puro y transparente para una alta resistencia y una gran durabilidad.

1. Tratamiento PUR para un mantenimiento sencillo y económico.

2. Película impresa para un sorprendente efecto realista.

3. Fibra de vidrio para una mejor estabilidad dimensional.

4. Capa de PVC intermedia & base de PVC compacta para evitar la deformación residual y aumentar la resistencia a la abrasión.



# Elegance Classic

**Our most traditional woods such as oak, cherry or beech will bring you natural and warm colors and take you to a unique place.**

*Maderas tradicionales como el roble, el cerezo o el haya, ofrecen colores naturales y cálidos que le transportarán con elegancia a un espacio único.*



Golden Alder

EL 2212



White Hornbeam

EL 2711



Wild Cherry

EL 2771



Natural Oak

EL 2731



Warm Cherry

EL 2211



Beech

EL 2021

# Elegance Rustic

**Strong colors with a deeper embossing. Define your own style with the strength of the walnut or the nobleness of the oak and enjoy a rustic interior in harmony with Nature.**

*Colores fuertes con una textura más definida. Marque su propio estilo con la fuerza del nogal o la nobleza del roble y goce de interiores rústicos en armonía con la naturaleza.*



Rustic Oak

EL 2132



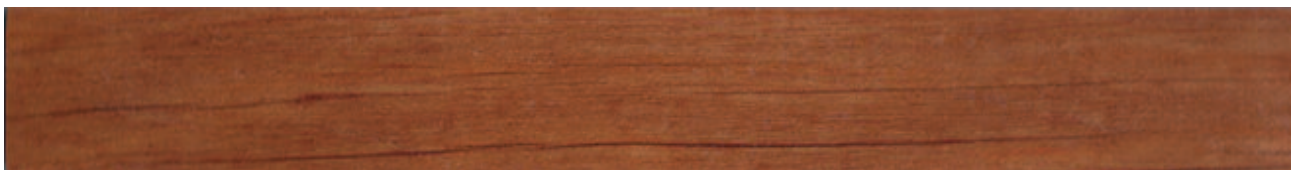
Dark Old Wood

EL 2411



Walnut

EL 2052



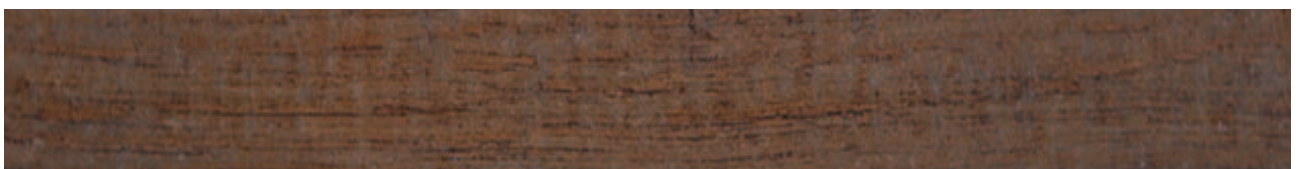
Rustic Cherry

EL 2541



Red Chestnut

EL 2551



American Oak

EL 2631



# Elegance Arctic

**Woods from Canada, Siberia or Alaska such as pine or white oak. White or grey tones, modern and warm that will highlight and give volumes to your spaces.**

*Maderas de Canadá, Siberia o Alaska como el pino o el roble blanco. Tonos blancos o grises, a la vez modernos y cálidos que amplían los espacios y dan mucha luz.*



Grey Canadian Birch

EL 2841



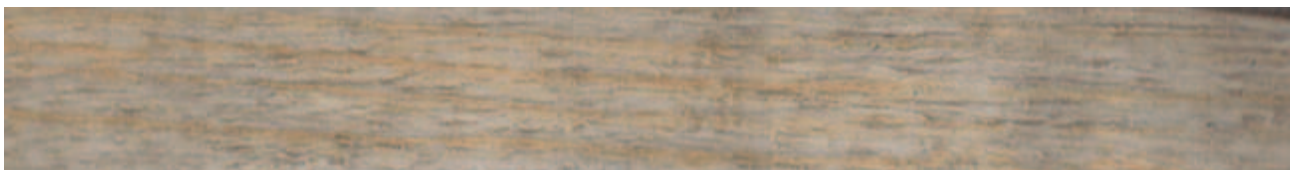
White Oak

EL 2831



Alaska Cypress

EL 2931



White Pine

EL 2681



Grey Oak

EL 2801



Siberian Pine

EL 2981

# Elegance Exotic

**Woods from Africa or Asia, for those who look for a different though elegant and unique atmosphere.**

*Diseños que no dejan indiferente. Maderas de África o de Asia, para los que buscan un ambiente a la vez diferente y elegante.*



African Zebrano

EL 2741



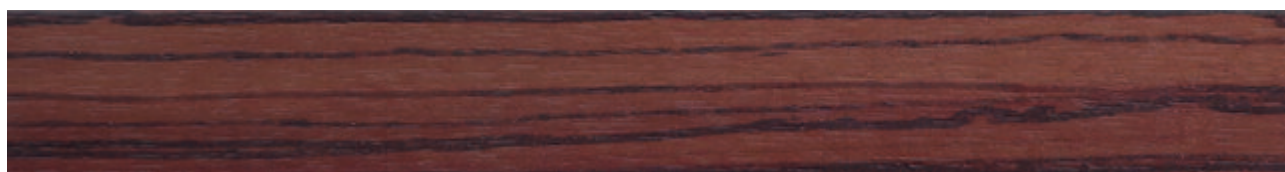
Natural Bamboo

EL 2671



Indonesian Ebony

EL 2661



African Ebony

EL 2751



Wenge

EL 2542



Dark Wenge

EL 2591



# Elegance Mineral

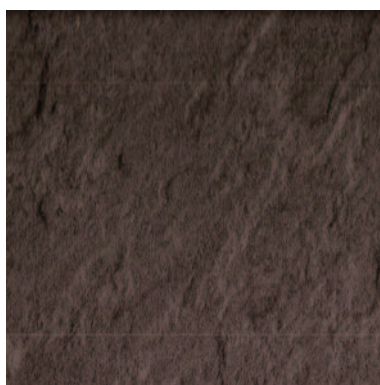
Our mineral collection is the perfect combination between the strong character of stones and the vinyl flooring features such as easy cleaning, warm touch or no breaking.

*La colección Mineral es la perfecta combinación entre el carácter fuerte de las piedras y las ventajas de los pavimentos vinílicos: resistencia, limpieza sencilla, calidez.*



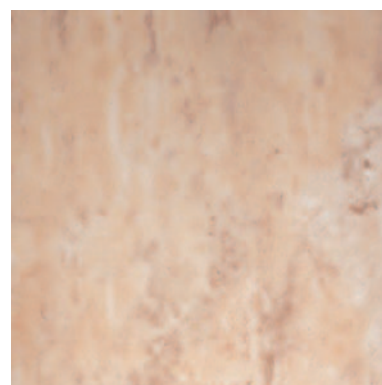
Mount White Slate

**EL 2421**



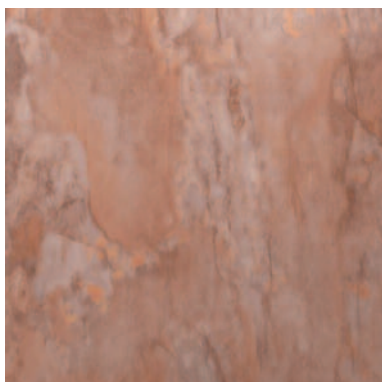
Brazilian Black Slate

**EL 2422**



Fine Travertine

**EL 2481**



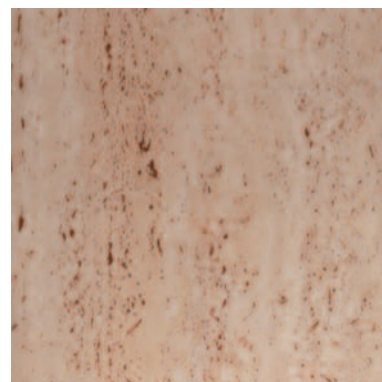
Earthy Slate

**EL 2411**



California Gold Slate

**EL 2441**



Classic Travertine

**EL 2281**



## Technical specifications / Especificaciones técnicas

**CE** In accordance with EN 14041 standard  
En conformidad con la norma EN 14041

ELEGANCE WOOD

ELEGANCE MINERAL

DIMENSIONS - <i>DIMENSIONES</i>	EN 427	15 x 90cm	15 x 90cm	30x30 / 45x45cm (*)	30x30 / 45x45cm (*)
THICKNESS - <i>ESPESOR</i>	EN 428	2mm	2,5mm	2mm	2,5mm
WEIGHT - <i>PESO</i>	EN 430	3,0kg/m <sup>2</sup>	3,6kg/m <sup>2</sup>	3,0kg/m <sup>2</sup>	3,6kg/m <sup>2</sup>
WEAR LAYER - <i>CAPA DE USO</i>	EN 429	0,4mm	0,8mm	0,4mm	0,8mm
BEHAVIOUR TO FIRE - <i>RESISTENCIA AL FUEGO</i>	EN 13501-1	B <sub>fl</sub> - S1	B <sub>fl</sub> - S1	B <sub>fl</sub> - S1	B <sub>fl</sub> - S1
COLOUR FASTNESS - <i>RESISTENCIA A LA LUZ</i>	EN 20105 - B02	> 6	> 6	> 6	> 6
DIMENSIONAL STABILITY - <i>ESTABILIDAD DIMENSIONAL</i>	EN 434	< 0,2%	< 0,2%	< 0,2%	< 0,2%
CHEMICAL RESISTANCE - <i>RESISTENCIA A LOS QUÍMICOS</i>	EN 423	Excellent	Excellent	Excellent	Excellent
ABRASION RESISTANCE GROUP - <i>RESISTENCIA A LA ABRASIÓN (GRUPO)</i>	EN 649	T	T	T	T
EUROPEAN CLASSIFICATION - <i>CLASIFICACIÓN EUROPEA</i>	EN 685	23-31	34-43	23-31	34-43
RESIDUAL INDENTATION - <i>RESISTENCIA A LOS RESIDUOS</i>	EN 433	< 0,05mm	< 0,05mm	< 0,05mm	< 0,05mm
CASTOR CHAIR SUITABILITY - <i>RESISTENCIA A LAS SILLAS</i>	EN 425	Yes / Si	Yes / Si	Yes / Si	Yes / Si
ELECTRICAL RESISTANCE - <i>RESISTENCIA ELÉCTRICA</i>	EN 1815	< 2kV	< 2kV	< 2kV	< 2kV
DYNAMIC FRICTION FACTOR - <i>COEFICIENTE DINÁMICO DE FRICCIÓN</i>	EN 13893	Class DS (≥0,3)	Class DS (≥0,3)	Class DS (≥0,3)	Class DS (≥0,3)
SLIP RESISTANCE - <i>RESISTENCIA AL RESBALAMIENTO</i>	DIN 51130	R10	R10	R10	R10
PUR TREATMENT - <i>TRATAMIENTO PUR SUPRACLEAN®</i>	-	Yes / Si	Yes / Si	Yes / Si	Yes / Si
UNDERFLOOR HEATING - <i>CALEFACCIÓN POR EL SUELO</i>	-	Yes / Si	Yes / Si	Yes / Si	Yes / Si
RESISTANCE TO MICROORGANISMS - <i>RESISTENCIA A MICROBIOS/BACTERIAS</i>	EN ISO 846	Yes / Si	Yes / Si	Yes / Si	Yes / Si
PATTERNS - <i>DISEÑOS</i>	-	24	24	6	6
BEVELLED EDGES - <i>CANTOS BISELADOS</i>	-	No	Standard	No	Standard
PLANKS PER BOX - <i>LAMAS POR CAJA</i>	-	32	26	48 / 24 tiles	40 / 20 tiles
SURFACE PER BOX - <i>SUPERFICIE POR CAJA</i>	-	4,32m <sup>2</sup>	3,51m <sup>2</sup>	4,32 / 4,86m <sup>2</sup>	3,60 / 4,05m <sup>2</sup>

(\*) Elegance Mineral in 45x45cm tiles: Minimum order / Losetas 45x45cm de Elegance Mineral: Pedidos mínimos

## Installation and Maintenance / Colocación y Mantenimiento

### → Installation / Instalación

The floor must be installed on a dry, levelled, rigid and clean sub-floor at a minimal room temperature of 17°C.

Allow the floor to acclimatise in the room for at least 24 hours prior to installation. The floor must be glued with an acrylic adhesive and a spatula at an average quantity of 250-300g/m<sup>2</sup>. It is important to expell the trapped air with a 70kg pressure roller. You can check our installation guide.

La colocación del pavimento se hará encima de una solera limpia, nivelada y seca a una temperatura mínima ambiental de 17°C.

Almacenar el pavimento en el local unas 24 horas antes de instalar para que se vaya aclimatando. Encolar el pavimento con pegamento acrílico y espátula de diente fino a razón de 250-300g/m<sup>2</sup>. Expulsar el aire que se pueda quedar atrapado con la ayuda de una rueda apisonadora de 70kg. Pueden consultar nuestra guía de instalación.

### → Cleaning / Mantenimiento

It is important to clean the floor regularly to make it last and maintain its properties. It is recommended to use an entrance mats system to reduce as much as possible the level of dirt introduced in the building. The PUR Supraclean® avoids to wax the floor after installation but residual dirt must be removed with a vacuum cleaner and damp sweeping. Initial cleaning as daily care will be made by using water and neutral detergents for vinyl floorings (see maintenance guide). Vinyl floorings offer a very good chemical resistance but some products can damage them (bleach, solvents).

Para asegurar una larga duración y la máxima calidad del pavimento, se requiere limpieza regular y una serie de operaciones de mantenimiento. Utilizar alfombras en las entradas para reducir la cantidad de suciedad llevada dentro del edificio. El tratamiento Supraclean® evita el encerado después de la colocación pero es necesario quitar la suciedad debida a la obra con un aspirador seguido de una mopa humedecida. En este caso, como en la limpieza diaria se deben utilizar detergentes neutros para suelos vinílicos con agua (ver guía de mantenimiento). Los pavimentos de PVC ofrecen una excelente resistencia química pero a la larga algunos productos les pueden dañar (lejía, disolventes).