



# HARMONY

Suelos vinílicos de uso doméstico  
Colección 2016

- Higiene y limpieza sencilla
- Confortabilidad y Seguridad
- Infinidad de diseños
- Reducción acústica



# ÍNDICE GENERAL



Harmony es una gama de pavimentos vinílicos disponible en rollos de 2,3 y 4 m de ancho. La gran variedad de acabados ofrece una multitud de posibilidades de diseños.

De mantenimiento sencillo, Harmony es un suelo higiénico, cuyas propiedades no se ven afectadas por un alto nivel de humedad ambiental.

Aislante acústico y térmico, es un pavimento que asegura un cierto confort de pisado. La textura «efecto natural» procura a los pavimentos un cierto efecto antideslizante y una alta resistencia al rayado.

La colección Harmony cuenta con varios espesores y está diseñada para un tránsito moderado en viviendas o stands de ferias. Alguna gama se puede colocar en oficinas, guarderías o zonas comerciales de tránsito moderado. Son suelos vinílicos de mucha calidad a precio ajustado.

La colección 2016 trae novedades como losetas hidráulicas, moquetas o maderas de colores.

A continuación, podrá descubrir algunas de las posibilidades que se le ofrecen con los suelos Harmony a través de varios ejemplos de universos diferentes.

## ELIGE TU ESTILO

- 4. Urbano
- 6. Historias de Madera
- 8. Sé diferente
- 10. Vintage
- 12. Minerales

## COLECCIONES

- 14. Harmony S (1,2mm)
- 16. Harmony M (2mm)
- 20. Harmony Uni (2mm)
- 22. Harmony L (2.5mm)
- 28. Harmony L Design (2.5mm)
- 36. Harmony XL (2.8mm)
- 50. Harmony XL Design (2.8mm)
- 58. Harmony XL + (3mm)
- 76. Harmony XL + Design (2.8mm)

## INFORMACIÓN TÉCNICA

- 76. Instalación
- 77. Mantenimiento y condiciones de garantía



2016  
¡ Elige tu estilo !



Supreme Floors





# URBANO

## SOFISTICACIÓN URBANA

Hay algo especial en el aire de la ciudad...

En estos pavimentos vinílicos encontrará formatos de losetas populares y patrones creativos que reflejan la vida de la ciudad moderna.

Con matices contemporáneos de negros, grises, blancos y marrones, estos suelos son perfectos para todo tipo de interior.



BILBAO 583



JAMES 599



CYCLONE 539





# HISTORIAS DE MADERA

La madera clásica es un diseño que nunca pasa de moda.

Madera quemada , maderas de distintos tonos, madera reciclada, madera envejecida...

La madera aporta calidez incluso en espacios de gran amplitud.

Nuevos diseños, juego de colores y patrones transforman cada habitación en un lugar con una atmósfera familiar, cálida y nostálgica.







# SE DIFERENTE

DEJA VOLAR TU IMAGINACIÓN

Piedras de adoquín, verde hierba, cielo con nubes o el espacio exterior.

Traiga la naturaleza a su hogar o juegue con las texturas más originales y divertidas para crear su estado de ánimo perfecto.



BOUNTY 78



PIURE 538



CLOUDS 574



COLUMBUS 586





# Vintage

*Piezas únicas con encanto*

Ese mueble de los abuelos, o comprado en un mercadillo.

Texturas de maderas recuperadas, losetas hidráulicas, dameros años sesenta, mosaicos...

El estilo Vintage imprime a su hogar un aire nostálgico lleno de recuerdos.



ALMERIA 599



SAGRES 592



BRERA 575





# MINERALES

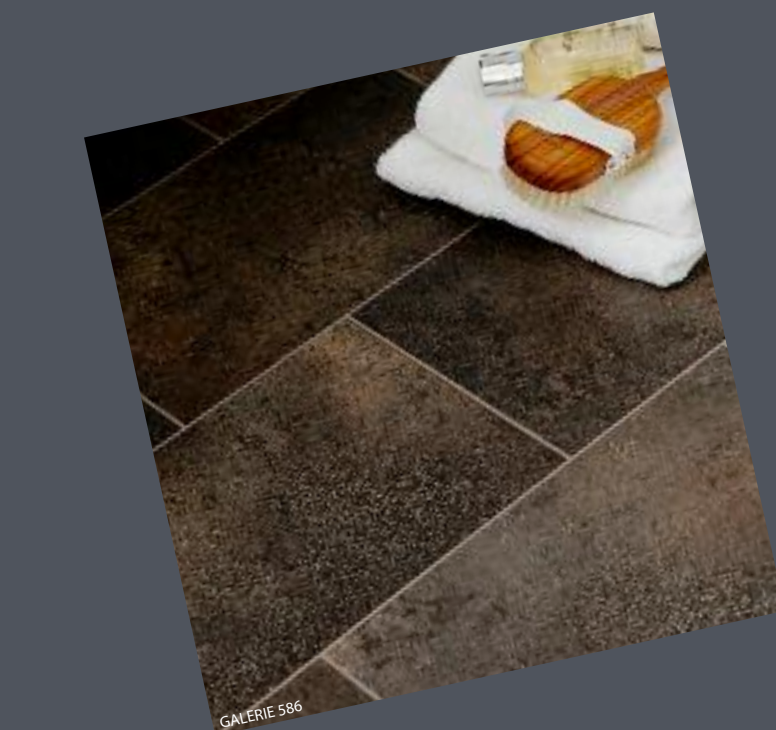
## Elegante distinción

Granito, cerámica, piedra caliza, basaltos, pizarras cerámicas.

Texturas que imprimen carácter a cualquier estancia.

La calidad y versatilidad de estos pavimentos fáciles de instalar, inspirados en materiales naturales.

Diseños que emulan la riqueza y variedad tonal de las rocas y que recuerdan una estética industrial con tonos sobrios.



# Harmony S



TOULOUSE 43



### Información del producto

	Norm	
Clasificación Europea	EN 685	Uso Residencial Moderado
Espesor Total	EN ISO 24346	ca. 1,20mm
Capa de Uso	EN ISO 24340	ca. 0,15mm
Tratamiento Capa de Uso		Textura Efecto Natural
Peso	EN ISO 23997	ca. 1.250 g/m²

### Información técnica

Resistencia al Deslizamiento	DIN 51130	DS
Clase Formaldehide	ENV 717-1	E1
Clasificación Fuego	EN 13501	Bfl-S1
Aislamiento Acústico	EN 717	12 dB
Suelo Radiante	EN 12524	Adaptado
Conductividad Térmica	EN 12524	0,25 W/mk
Resistencia Térmica	EN ISO 12466	0,0048 m² K/W
Resistencia a Productos de Limpieza	EN ISO 26987	Muy Buena

### Harmony S



ISOLA 34 - 3 M



RAVENNA 42 - 3 / 4 M



TOULOUSE 43 - 3 / 4 M



VIENA 45 - 3 / 4 M



NAVARRA 534 - 2 / 4 M



NAVARRA 584 - 2 / 4 M



CANNES 535 - 4 M



EQUADOR 732 - 4 M



LUBERON 794 - 2 / 4 M



# Harmony M



ALICANTE 599



### Información del producto

	Norm	
Clasificación Europea	EN 685	Uso Doméstico Normal
Espesor Total	EN ISO 24346	ca. 2,00mm
Capa de Uso	EN ISO 24340	ca. 0,20mm
Tratamiento Capa de Uso		Textura Efecto Natural
Peso	EN ISO 23997	ca. 1.450 g/m²

### Información técnica

Resistencia al Deslizamiento	DIN 51130	DS
Clase Formaldehide	ENV 717-1	E1
Clasificación Fuego	EN 13501	Cfl-S1
Aislamiento Acústico	EN 717	16 dB
Suelo Radiante	EN 12524	Adaptado
Conductividad Térmica	EN 12524	0,25 W/mk
Resistencia Térmica	EN ISO 12466	0,0080 m² K/W
Resistencia a Productos de Limpieza	EN ISO 26987	Muy Buena

### Harmony M



CHATEL 531 - 2 / 3 / 4 M



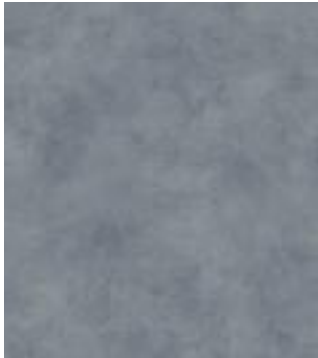
FLORENCE 538 - 2 / 3 / 4 M



FLORENCE 514 - 2 / 4 M



FLORENCE 598 - 2 / 3 / 4 M



FLORENCE 575 - 2 / 4 M



FLORENCE 584 - 2 / 3 / 4 M



FLORENCE 592 - 2 / 3 / 4 M



FLORENCE 597 2 / 4 M



MANILLA 531 - 2 / 3 / 4 M



EL DORADO 92 - 2 / 3 / 4 M



EL DORADO 97 - 2 / 3 / 4 M



COLMAR 42 - 2 / 3 / 4 M



SARDINIE 43 - 2 / 3 / 4 M



# Harmony M



ALICANTE 599 - 2 / 4 M



NOVECENTO 598 - 2 / 3 / 4 M



OPHELIA 535 - 2 / 3 / 4 M



CORLEONE 545 - 2 / 3 / 4 M



GALERIE 535 - 2 / 3 / 4 M



ORVIATO 508 - 2 / 3 / 4 M



NEMO 501 - 2 / 3 / 4 M



TOUCAN 533 - 2 / 3 / 4 M



GALERIE 599 - 2 / 3 / 4 M



NERO 537 - 2 / 3 / 4 M



CORLEONE 599 - 2 / 3 / 4 M



OXFORD 599 - 2 / 3 / 4 M



LUBERON 794

## Harmony M



NICE 565 - 2 / 3 / 4 M



VITA 544 - 2 / 3 / 4 M



JAKARTA 846 - 2 / 3 / 4 M



ASPIN 845 - 2 / 3 / 4 M



BOUDOIR 833 - 2 / 3 / 4 M



BURGOS 744 - 2 / 3 / 4 M



CANNES 535 - 2 / 3 / 4 M



COLMAR 042 - 2 / 4 M



EQUADOR 732 - 2 / 3 / 4 M



LUBERON 705 - 2 / 3 / 4 M



LUBERON 794 - 2 / 3 / 4 M



# Harmony UNI



HU 1310

### Información del producto

	Norm	
Clasificación Europea	EN 685	Uso Doméstico Normal
Espesor Total	EN ISO 24346	ca. 2,00mm
Capa de Uso	EN ISO 24340	ca. 0,20mm
Tratamiento Capa de Uso		Textura Efecto Natural
Peso	EN ISO 23997	ca. 1.500 g/m <sup>2</sup>

### Información técnica

Resistencia al Deslizamiento	DIN 51130	DS
Clase Formaldehide	ENV 717-1	E1
Clasificación Fuego	EN 13501	Cfl-S1
Aislamiento Acústico	EN 717	16 dB
Suelo Radiante	EN 12524	Adaptado
Conductividad Térmica	EN 12524	0,25 W/mk
Resistencia Térmica	EN ISO 12466	0,0080 m <sup>2</sup> K/W
Resistencia a Productos de Limpieza	EN ISO 26987	Muy Buena

## Harmony UNI



HU 2500

Supreme Floors



# Harmony L



COLORADO D 95



### Información del producto

	Norm	
Clasificación Europea	EN 685	Uso Doméstico Elevado Uso Comercial Moderado
Espesor Total	EN ISO 24346	ca. 2,50mm
Capa de Uso	EN ISO 24340	ca. 0,25mm
Tratamiento Capa de Uso		Tratamiento Pu / Textura Efecto Natural
Peso	EN ISO 23997	ca. 1.950 g/m <sup>2</sup>

### Información técnica

Resistencia al Deslizamiento	DIN 51130	DS
Clase Formaldehide	ENV 717-1	E1
Clasificación Fuego	EN 13501	Bfl-S1
Aislamiento Acústico	EN 717	17 dB
Suelo Radiante	EN 12524	Adaptado
Conductividad Térmica	EN 12524	0,25 W/mk
Resistencia Térmica	EN ISO 12466	0,0100 m <sup>2</sup> K/W
Resistencia a Productos de Limpieza	EN ISO 26987	Muy Buena

### Harmony L



GALIBIER 508 - 2 / 3 / 4 M



GALIBIER 534 - 2 / 3 / 4 M



GALIBIER 585 - 2 / 3 / 4 M



OXIDE 593 - 2 / 4 M



MODUS 503 - 2 / 3 / 4 M



MODUS 583 - 2 / 3 / 4 M



MODUS 592 - 2 / 3 / 4 M



MIRA 508 - 2 / 3 / 4 M



BARCELONA D 504 - 2 / 3 / 4 M



BARCELONA D 593 - 2 / 3 / 4 M



BARCELONA 596 - 2 / 3 / 4 M



GOYA 583 - 2 / 3 / 4 M



GOYA 593 - 2 / 3 / 4 M



GOYA 599 - 2 / 3 / 4 M



# Harmony L



AZUR 572 - 2 / 3 / 4 M



BARRIQUES 533 - 2 / 3 / 4 M



BARRIQUES 547 - 2 / 3 / 4 M



TORONTO 563 - 2 / 3 / 4 M



BOTICELLI 593 - 2 / 3 / 4 M



BOTICELLI 595 - 2 / 3 / 4 M



CALAIS 544 - 2 / 3 / 4 M



CALAIS 582 - 2 / 3 / 4 M



CALAIS 597 - 2 / 3 / 4 M



CHAPARRAL OAK 532 - 2 / 3 / 4 M



CHICAGO 733 - 2 / 4 M



CHICAGO 783 - 2 / 3 / 4 M



CHICAGO 793 - 2 / 3 / 4 M



COLORADO 509 - 2 / 4 M



COLORADO 544 - 2 / 3 / 4 M



SPOTTED GUM 581 - 2 / 3 / 4 M

## Harmony L



CHIANTI 503 - 2 / 3 / 4 M



CHIANTI 594 - 2 / 3 / 4 M



PERU D 536 - 2 / 3 / 4 M



PEDRO 540 - 2 / 3 / 4 M



BARRIQUES 533



# Harmony L



ALFERRO 593 - 2 / 3 / 4 M



FLORENCE 592 - 2 / 3 / 4 M



PICASSO 94 - 2 / 3 / 4 M



BARI 533 - 2 / 3 / 4 M



GALERIE 599 - 2 / 3 / 4 M



MARSEILLE D 999 - 2 / 3 / 4 M



ESTORIL 533 - 2 / 3 / 4 M



GALERIE 535 - 2 / 3 / 4 M



MARSEILLE D 905 - 2 / 4 M



BRERA 592 - 2 / 4 M



BRERA 578 - 2 / 4 M



SORBONNE 582 - 2 / 4 M



SORBONNE 591 - 2 / 4 M

## Harmony L



ASPIN 835 - 2 / 3 / 4 M



CAMARGUE 545 - 2 / 3 / 4 M



CAMARGUE 537 - 2 / 3 / 4 M



CAMARGUE 572 - 2 / 3 / 4 M



FOREST 734 - 2 / 3 / 4 M



LINEA 45 - 2 / 3 / 4 M



TUNDRA 593 - 2 / 3 / 4 M



CAMARGUE 504 - 2 / 3 / 4 M



PECAN D 545 - 2 / 3 / 4 M



MORZINE 547 - 2 / 3 / 4 M



TORONTO 505 - 2 / 3 / 4 M



TORONTO 506 - 2 / 3 / 4 M



CAMARGUE 537



# Harmony L Design



BALTIMORE 536



### Información del producto

	Norm	
Clasificación Europea	EN 685	Uso Doméstico Elevado Uso Comercial Moderado
Espesor Total	EN ISO 24346	ca. 2,50mm
Capa de Uso	EN ISO 24340	ca. 0,25mm
Tratamiento Capa de Uso		Tratamiento Pu / Textura Efecto Natural
Peso	EN ISO 23997	ca. 1.950 g/m²

### Información técnica

Resistencia al Deslizamiento	DIN 51130	DS
Clase Formaldehide	ENV 717-1	E1
Clasificación Fuego	EN 13501	Bfl-S1
Aislamiento Acústico	EN 717	17 dB
Suelo Radiante	EN 12524	Adaptado
Conductividad Térmica	EN 12524	0,25 W/mk
Resistencia Térmica	EN ISO 12466	0,0100 m² K/W
Resistencia a Productos de Limpieza	EN ISO 26987	Muy Buena

### Harmony L Design



BALTIMORE 536 - 2 / 3 / 4 M



BALTIMORE 545 - 2 / 3 / 4 M



BRERA 532 - 2 / 3 / 4 M



BRERA 577 - 2 / 3 / 4 M



BURNED WOOD 509 - 2 / 3 / 4 M



BURNED WOOD 538 - 2 / 3 / 4 M



BURNED WOOD 541 - 2 / 3 / 4 M



BURNED WOOD 596 - 2 / 3 / 4 M



CAMARGUE 538 - 2 / 3 / 4 M



COLORADO D 595 - 2 / 3 / 4 M



MEDOC 44 - 2 / 3 / 4 M



MEDOC 48 - 2 / 3 / 4 M



NOMAD 543 - 2 / 3 / 4 M



NOMAD 546 - 2 / 3 / 4 M



TOBACCO 541 - 2 / 3 / 4 M



TOBACCO 548 - 2 / 3 / 4 M



# Harmony L Design



RIOJA 532 - 2 / 3 / 4 M



RIOJA 533 - 2 / 3 / 4 M



RIOJA 534 - 2 / 3 / 4 M



RIOJA 547 - 2 / 3 / 4 M



SINTRA 508 - 2 / 3 / 4 M



SINTRA 585 - 2 / 3 / 4 M



SINTRA 556 - 2 / 3 / 4 M



SINTRA 537 - 2 / 3 / 4 M



SINTRA 534 - 2 / 3 / 4 M



SORBONNE 584 - 2 / 3 / 4 M



SORBONNE 557 - 2 / 3 / 4 M



SORBONNE 548 - 2 / 3 / 4 M



SORBONNE 531 - 2 / 3 / 4 M



SORBONNE 532 - 2 / 3 / 4 M



SORBONNE 547 - 2 / 3 / 4 M



SORBONNE 596 - 2 / 3 / 4 M

## Harmony L Design



TORONTO 549 - 2 / 3 / 4 M



TORONTO 539 - 2 / 3 / 4 M



TORONTO 590 - 2 / 3 / 4 M



NOBLESSE 897 - 2 / 3 / 4 M



NOBLESSE 893 - 2 / 3 / 4 M



NOBLESSE 831 - 2 / 3 / 4 M



NOBLESSE 808 - 2 / 3 / 4 M



VERBIER 583 - 2 / 3 / 4 M



VERBIER 505 - 2 / 3 / 4 M



RIOJA 533



# Harmony L Design



CYCLONE 508 - 2 / 3 / 4 M



COSMOS 508 - 2 / 3 / 4 M



COSMOS 592 - 2 / 3 / 4 M



MARLOES 93 - 2 / 3 / 4 M



CYCLONE 539 - 2 / 3 / 4 M



COSMOS 535 - 2 / 3 / 4 M



COSMOS 585 - 2 / 3 / 4 M



COSMOS 593 - 2 / 3 / 4 M



CYCLONE 593



CYCLONE 593 - 2 / 3 / 4 M



COSMOS 596 - 2 / 3 / 4 M



CYCLONE 598 - 2 / 3 / 4 M



COSMOS 599 - 2 / 3 / 4 M

## Harmony L DESIGN



BARCELONA D 507 - 2 / 3 / 4 M



JAMES 508 - 2 / 3 / 4 M



BILBAO 592 - 2 / 3 / 4 M



BARCELONA D 582 - 2 / 3 / 4 M



ALFAS 583 - 2 / 3 / 4 M



JAMES 538 - 2 / 3 / 4 M



BILBAO 583 - 2 / 3 / 4 M



BILBAO 538 - 2 / 3 / 4 M



ALFAS 595 - 2 / 3 / 4 M



JAMES 595 - 2 / 3 / 4 M



BILBAO 594 - 2 / 3 / 4 M



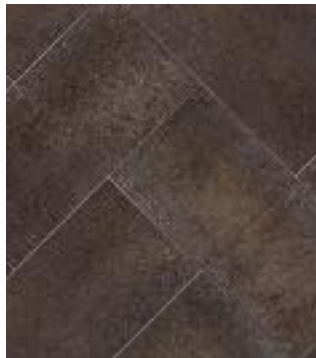
IMPALA 544 - 2 / 3 / 4 M



BARCELONA D 583 - 2 / 3 / 4 M



JAMES 599 - 2 / 3 / 4 M



BILBAO 586 - 2 / 3 / 4 M



IMPALA 595 - 2 / 3 / 4 M



# Harmony L Design



## Harmony L DESIGN



KRATOS 598 - 2 / 3 / 4 M



KRATOS 508 - 2 / 3 / 4 M



MARJORIE 537 - 2 / 3 / 4 M



MARJORIE 574 - 2 / 3 / 4 M



MARSALA 598 - 2 / 3 / 4 M



MARSALA 592 - 2 / 3 / 4 M



MORGANE 598 - 2 / 3 / 4 M



MARSALA 594 - 2 / 3 / 4 M



MORGANE 593 - 2 / 3 / 4 M



# Harmony XL



BARCELONA D 581



### Información del producto

	Norm	
Clasificación Europea	EN 685	Uso Doméstico Normal
Espesor Total	EN ISO 24346	ca. 2,80mm
Capa de Uso	EN ISO 24340	ca. 0,20mm
Tratamiento Capa de Uso		Textura Efecto Natural
Peso	EN ISO 23997	ca. 1.600 g/m <sup>2</sup>

### Información técnica

Resistencia al Deslizamiento	DIN 51130	DS
Clase Formaldehide	ENV 717-1	E1
Clasificación Fuego	EN 13501	Cfl-S1
Aislamiento Acústico	EN 717	18 dB
Suelo Radiante	EN 12524	Adaptado
Conductividad Térmica	EN 12524	0,25 W/mk
Resistencia Térmica	EN ISO 12466	0,0112 m <sup>2</sup> K/W
Resistencia a Productos de Limpieza	EN ISO 26987	Muy Buena

### Harmony XL



CHATEL 534 - 2 / 3 / 4 M



MANILLA 532 - 2 / 3 / 4 M



PIERROT 503 - 2 / 3 / 4 M



PREVIA 582 - 2 / 3 / 4 M



PIERROT 599 - 2 / 3 / 4 M



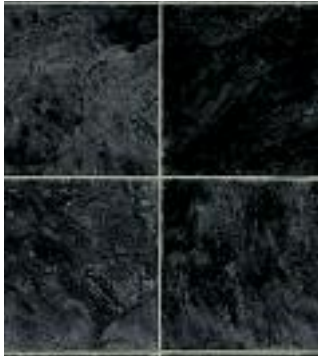
SAND 596 - 2 / 3 / 4 M



REIMS 592 - 2 / 3 / 4 M



SALZBURG 598 - 2 / 3 / 4 M



COLIBRI 599 - 2 / 3 / 4 M



CONDOR 533 - 2 / 3 / 4 M



ELBA D 505 - 2 / 3 / 4 M



DURANGO 535 - 2 / 3 / 4 M



DURANGO 598 - 2 / 3 / 4 M



DOLOMITE 599 - 2 / 3 / 4 M



EVEREST 594 - 2 / 3 / 4 M



# Harmony XL



NOVECENTO 598 - 2 / 3 / 4 M



GALERIE 503 - 2 / 3 / 4 M



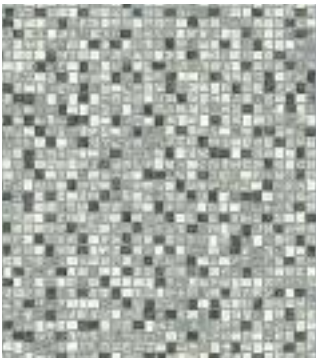
GALERIE 599 - 2 / 3 / 4 M



ROCKY 599 - 2 / 3 / 4 M



MAROC 501 - 2 / 3 / 4 M



MAROC 591 - 2 / 3 / 4 M



MAROC 532 - 2 / 3 / 4 M



ROCKY 531 - 2 / 3 / 4 M



NEMO 501 - 2 / 3 / 4 M



NEMO 575 - 2 / 3 / 4 M



NEMO 591 - 2 / 3 / 4 M



PALERMO 533 - 2 / 3 / 4 M



SAHARA 535 - 2 / 3 / 4 M



SAHARA 599 - 2 / 3 / 4 M



SORENTO 596 - 2 / 3 / 4 M

## Harmony XL



ALBA 532 - 2 / 3 / 4 M



ALBA 535 - 2 / 3 / 4 M



ALBA 708 - 2 / 3 / 4 M



ALBA 734 - 2 / 4 M



ALBA 793 - 2 / 3 / 4 M



ALBA 797 - 2 / 3 / 4 M



ALBA 797



# Harmony XL



NOBLESSE 893

## Harmony XL



NOBLESSE 802 - 2 / 3 / 4 M



NOBLESSE 832 - 2 / 3 / 4 M



NOBLESSE 833 - 2 / 3 / 4 M



NOBLESSE 893 - 2 / 3 / 4 M



NOBLESSE 892 - 2 / 3 / 4 M



MONTE CARLO 835 - 2 / 3 / 3,50 / 4 M



ROYAL OAK 506 - 2 / 4 M



ROYAL OAK 531 - 2 / 4 M



ROYAL OAK 590 - 2 / 4 M



TORONTO 507 - 2 / 3 / 4 M



TOULOUSE 545 - 2 / 3 / 4 M



VITA 545 - 2 / 3 / 4 M



VERBIER 593 - 2 / 3 / 4 M



VITA 544 - 2 / 3 / 4 M



# Harmony XL



NAVARRA 597



BARCELONA D 506 - 2 / 3 / 4 M



BARCELONA D 581 - 2 / 3 / 4 M



BARCELONA D 583 - 2 / 3 / 4 M



BARCELONA D 585 - 2 / 3 / 4 M



MINOS 532 - 2 / 3 / 4 M



MINOS 538 - 2 / 3 / 4 M



MINOS 585 - 2 / 3 / 4 M



MINOS 598 - 2 / 3 / 4 M

## Harmony XL



BERLIN 508 - 2 / 3 / 4 M



BERLIN 538 - 2 / 3 / 4 M



BERLIN 541 - 2 / 3 / 4 M



BERLIN 545 - 2 / 3 / 4 M



BERLIN 582 - 2 / 3 / 4 M



BERLIN 599 - 2 / 4 M



JAKARTA 533 - 2 / 3 / 4 M



JAKARTA 539 - 2 / 3 / 4 M



JAKARTA 585 - 2 / 3 / 4 M



TORELLO 591 - 2 / 3 / 4 M



NAVARRA 507 - 2 / 3 / 4 M



NAVARRA 597 - 2 / 3 / 4 M



BERLIN 582



# Harmony XL



TRAFFIC 50 - 2 / 3 / 4 M



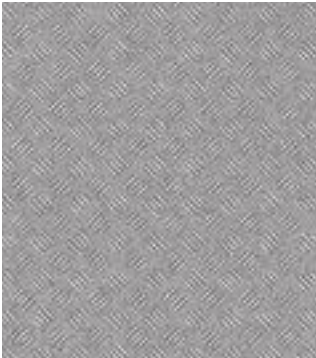
PUZZLE COLOUR 50 - 2 / 3 / 4 M



ALICANTE 599 - 2 / 3 / 4 M



SAND 596 - 2 / 3 / 4 M



SOLID 091 - 2 / 3 / 4 M



SOLID 091

## Harmony XL



CHATEAU 32 - 2 / 3 / 4 M



CHATEAU 91 - 2 / 3 / 4 M



TERRAZO 503 - 2 / 3 / 4 M



MODUS 091 - 2 / 3 / 4 M



BARCELONA D 579 - 2 / 3 / 4 M



BARCELONA D 537 - 2 / 3 / 4 M



BARCELONA D 502 - 2 / 3 / 4 M



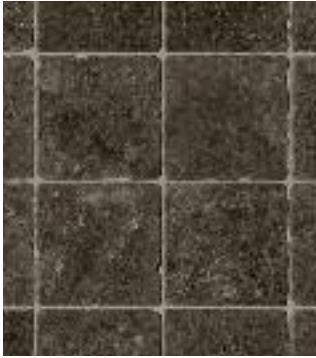
BILBAO 502 - 2 / 3 / 4 M



BILBAO 598 - 2 / 3 / 4 M



ELBA D 536 - 2 / 3 / 4 M



ELBA D 598 - 2 / 3 / 4 M



KRIOS 593 - 2 / 3 / 4 M



GALERIE 593 - 2 / 3 / 4 M



GALERIE 588 - 2 / 3 / 4 M



# Harmony XL



PIETRA 546 - 2 / 3 / 4 M



PIETRA 596 - 2 / 3 / 4 M



PIETRA 574 - 2 / 3 / 4 M



PIETRA 597 - 2 / 3 / 4 M



RIALTO 045 - 2 / 3 / 4 M



SOPRANO 68 - 2 / 3 / 4 M



SORRENTO 42 - 2 / 4 M



TOUCAN 537 - 2 / 3 / 4 M



NERO 035 - 2 / 3 / 4 M



NERO 92 - 2 / 3 / 4 M



MIKADO 035 - 2 / 3 / 4 M



RAPALLO 95 - 2 / 3 / 4 M



PARADISO 513 - 2 / 4 M

## Harmony XL



ARGENTINA 593 - 2 / 3 / 4 M



BARRIQUES 48 - 2 / 3 / 4 M



BARRIQUES 562 - 2 / 3 / 4 M



BARRIQUES 552 - 2 / 3 / 4 M



BIRMA 35 - 2 / 3 / 4 M



BIRMA 45 - 2 / 3 / 4 M



CANNES 35 - 2 / 3 / 4 M



CHIANTI 503 - 2 / 3 / 4 M



CHIANTI 532 - 2 / 3 / 4 M



CHIANTI 534 - 2 / 3 / 4 M



CHIANTI 594 - 2 / 3 / 4 M



CHIANTI 598 - 2 / 3 / 4 M



HATARI 39 - 2 / 3 / 4 M



JAKARTA 43 - 2 / 3 / 4 M



KENZO 46 - 2 / 4 M



MARGO 45 - 2 / 3 / 3,5 / 4 M



# Harmony XL



VITA 544

## Harmony XL



MARSEILLE 545 - 2/3/4 M



MARSEILLE 785 - 2/3/4 M



SANTIAGO 47 - 2/3/4 M



VIENNA 35 - 2/3/4 M



RUSTICA 43 - 2/3/4 M



TAVEL 42 - 2/3/4 M



TAVEL 68 - 2/3/4 M



SYDNEY 42 - 2/3/4 M



VITA 005 - 2/3/4 M



VITA 035 - 2/3/4 M



VITA 044 - 2/3/4 M



VITA 045 - 2/3/3,5/4 M



TOULOUSE 43 - 2/3/4 M



TOULOUSE 45 - 2/3/4 M



VITA 049 - 2/3/4 M



VITALIS 49 - 2/3/4 M



# Harmony XL Design



ALPHABET 094



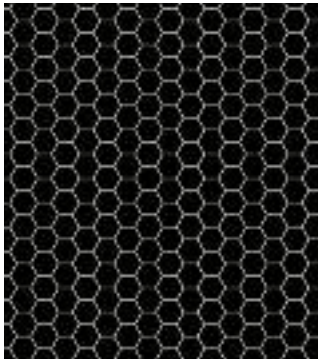
## Información del producto

	Norm	
Clasificación Europea	EN 685	Uso Doméstico Normal
Espesor Total	EN ISO 24346	ca. 2,80mm
Capa de Uso	EN ISO 24340	ca. 0,20mm
Tratamiento Capa de Uso		Textura Efecto Natural
Peso	EN ISO 23997	ca. 1.600g/m²

## Información técnica

Resistencia al Deslizamiento	DIN 51130	DS
Clase Formaldehide	ENV 717-1	E1
Clasificación Fuego	EN 13501	Cfl-S1
Aislamiento Acústico	EN 717	18 dB
Suelo Radiante	EN 12524	Adaptado
Conductividad Térmica	EN 12524	0,25 W/mk
Resistencia Térmica	EN ISO 12466	0,0112 m² K/W
Resistencia a Productos de Limpieza	EN ISO 26987	Muy Buena

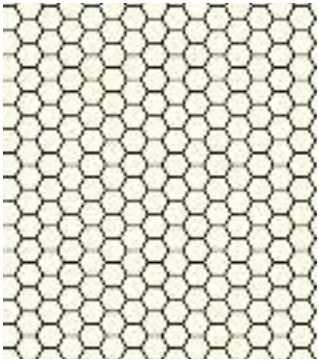
## Harmony XL DESIGN



CORTILE 599 - 2 / 3 / 4 M



CORTILE 593 - 2 / 3 / 4 M



CORTILE 505 - 2 / 3 / 4 M



CORTILE 502 - 2 / 3 / 4 M



FELIZ 594 - 2 / 3 / 4 M



FELIZ 563 - 2 / 3 / 4 M



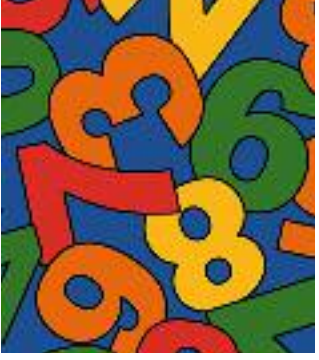
FELIZ 533 - 2 / 3 / 4 M



LOLITA 572 - 2 / 3 / 4 M



PIECES 086 - 2 / 3 / 4 M



NUMBERS 76 - 2 / 3 / 4 M



SAGRES 592 - 2 / 3 / 4 M



SAGRES 599 - 2 / 3 / 4 M



ALPHABET 065 - 2 / 3 / 4 M



ALPHABET 083 - 2 / 3 / 4 M



ALPHABET 084 - 2 / 3 / 4 M



ALPHABET 094 - 2 / 3 / 4 M



# Harmony XL DESIGN



APOLLO D 501 - 2 / 3 / 4 M



STRIPES 075 - 2 / 3 / 4 M



CITY 517 - 2 / 3 / 4 M



CITY 552 - 2 / 3 / 4 M



ARTESIA 559 - 2 / 3 / 4 M



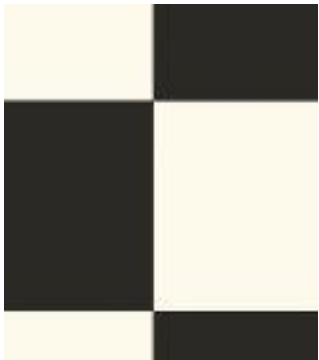
MAGALI 19 - 2 / 3 / 4 M



MAGALI 24 - 2 / 3 / 4 M



MAGALI 74 - 2 / 3 / 4 M



ALMERIA 599 - 2 / 3 / 4 M



MAGALI 96 - 2 / 3 / 4 M



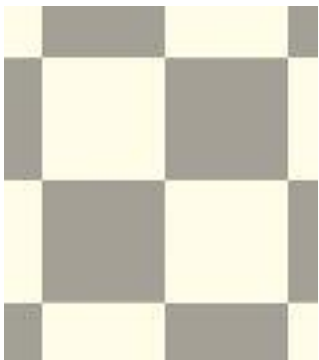
MAGALI 85 - 2 / 3 / 4 M



MAGALI 91 - 2 / 3 / 4 M



DUBLIN 599 - 2 / 3 / 4 M



DUBLIN 093 - 2 / 3 / 4 M



YORK 16 - 2 / 3 / 4 M



YORK 99 - 2 / 3 / 4 M

## Harmony XL DESIGN



SQUARES 092 - 2 / 3 / 4 M



CUBES 054 - 2 / 4 M



SQUARES 053 - 2 / 3 / 4 M



CUBES 083 - 2 / 3 / 4 M



SQUARES 087 - 2 / 3 / 4 M



CUBES 073 - 2 / 3 / 4 M



SQUARES 077 - 2 / 3 / 4 M



CUBES 077 - 2 / 4 M



SQUARES 099 - 2 / 3 / 4 M



CUBES 097 - 2 / 3 / 4 M



CUBES 097



# Harmony XL Design



ORBIT 018 - 2 / 3 / 4 M



ORBIT 032 - 2 / 3 / 4 M



ORBIT 078 - 2 / 4 M



ORBIT 084 - 2 / 3 / 4 M



ORBIT 090 - 2 / 3 / 4 M



ORBIT 094 - 2 / 3 / 4 M



ORBIT 097 - 2 / 3 / 4 M



ORBIT 099 - 2 / 3 / 4 M



ORBIT 018

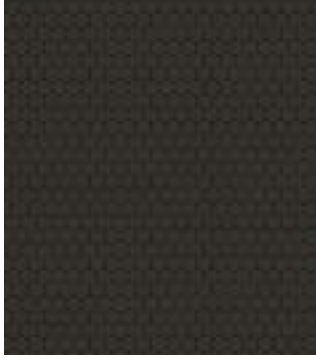
## Harmony XL DESIGN



DOTS 001 - 2 / 3 / 4 M



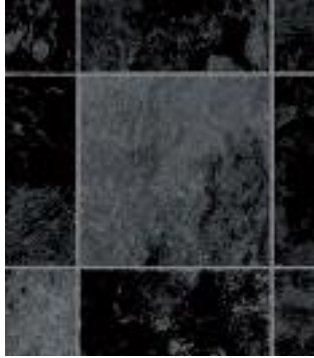
DOTS 91 - 2 / 3 / 4 M



DOTS 98 - 2 / 3 / 4 M



ELBA D 505 - 2 / 3 / 4 M



INDIAN SLATE 599 - 2 / 3 / 4 M



POMPEI D 505 - 2 / 3 / 4 M



POMPEI D 526 - 2 / 3 / 4 M



POMPEI D 541 - 2 / 3 / 4 M



POMPEI D 564 - 2 / 3 / 4 M



POMPEI D 566 - 2 / 3 / 4 M



POMPEI D 592 - 2 / 3 / 4 M



POMPEI D 599 - 2 / 3 / 4 M



PIURE 507 - 2 / 3 / 4 M



PIURE 538 - 2 / 3 / 4 M



MODUS 585 - 2 / 3 / 4 M



MIKADO 590 - 2 / 3 / 4 M



# Harmony XL Design



DENIM 597 - 2 / 3 / 4 M



BRERA 547 - 2 / 3 / 4 M



BRERA 575 - 2 / 3 / 4 M



DENIM 579 - 2 / 3 / 4 M



MARJORIE 508 - 2 / 3 / 4 M



MARJORIE 535 - 2 / 3 / 4 M



DENIM 579

## Harmony XL DESIGN



CLOUDS 574 - 2 / 3 / 4 M



CLOUDS 592 - 2 / 3 / 4 M



COLUMBUS 586 - 2 / 3 / 4 M



COLUMBUS 597 - 2 / 3 / 4 M



MOONROCK 093 - 2 / 3 / 4 M



MOONROCK 098 - 2 / 3 / 4 M



SCIENCE 592 - 2 / 3 / 4 M



SCIENCE 598 - 2 / 3 / 4 M



BOUNTY 09 - 2 / 3 / 4 M



BOUNTY 78 - 2 / 3 / 4 M



COBA 590 - 2 / 3 / 4 M



COBA 595 - 2 / 3 / 4 M



GRASS 25 - 2 / 3 / 4 M



GRASS 38 - 2 / 3 / 4 M



MOJAVE 08 - 2 / 3 / 4 M



MOJAVE 38 - 2 / 3 / 4 M



# Harmony XL+



LOUVRE 534



## Información del producto

	Norm	
Clasificación Europea	EN 685	Uso Doméstico Elevado Uso Comercial Moderado
Espesor Total	EN ISO 24346	ca. 3,00mm
Capa de Uso	EN ISO 24340	ca. 0,25mm
Tratamiento Capa de Uso		Tratamiento PU / Antideslizante / Textura Efecto Natural
Peso	EN ISO 23997	ca. 2.250 g/m²

## Información técnica

Resistencia al Deslizamiento	DIN 51130	DS
Clase Formaldehide	ENV 717-1	E1
Clasificación Fuego	EN 13501	Bfl-S1
Aislamiento Acústico	EN 717	17 dB
Suelo Radiante	EN 12524	Adaptado
Conductividad Térmica	EN 12524	0,25 W/mk
Resistencia Térmica	EN ISO 12466	0,0120 m² K/W
Resistencia a Productos de Limpieza	EN ISO 26987	Muy Buena

## Harmony XL+



OXIDE 547 - 2 / 4 M



OXIDE 595 - 2 / 4 M



OXIDE 599 - 2 / 4 M



REIMS 596 - 2 / 3 / 4 M



REIMS 534 - 2 / 3 / 4 M



NEPAL 533 - 2 / 3 / 4 M



NEPAL 544 - 2 / 3 / 4 M



TORONTO 582 - 2 / 3 / 4 M



BRETAGNE 749 - 2 / 3 / 4 M



HATARI 597 - 2 / 3 / 4 M



HATARI 540 - 2 / 3 / 4 M



HATARI 592 - 2 / 3 / 4 M



# Harmony XL+



FIGUERAS 297 - 2 / 3 / 4 M



FIGUERAS 292 - 2 / 4 M



FIGUERAS 207 - 2 / 4 M



VITA 735 - 2 / 3 / 4 M



LOUVRE 534 - 2 / 3 / 4 M



LOUVRE 353 - 2 / 3 / 4 M



MDAGASCAR 845 - 2 / 3 / 4 M



VITA 745 - 2 / 3 / 4 M



NEBBIOLO 244 - 2 / 4 M



NEBBIOLO 282 - 2 / 4 M



MIKADO 590 - 2 / 3 / 4 M



ROCKY 945 - 2 / 3 / 4 M



ROCKY 985 - 2 / 3 / 4 M



ROCKY 997 - 2 / 3 / 4 M



VENTURI 988 - 2 / 3 / 4 M

## Harmony XL+



BILBAO 536 - 2 / 3 / 4 M



BILBAO 508 - 2 / 3 / 4 M



BILBAO 593 - 2 / 3 / 4 M



BILBAO 597 - 2 / 3 / 4 M



ARENA 531 - 2 / 3 / 4 M



ARENA 534 - 2 / 3 / 4 M



ARENA 535 - 2 / 3 / 4 M



ARENA 595 - 2 / 3 / 4 M



TOUCAN 538 - 2 / 3 / 4 M



BARCELONA D 545 - 2 / 3 / 4 M



NERO 937 - 2 / 3 / 4 M



NERO 906 - 2 / 3 / 4 M



LUCCA 593 - 2 / 3 / 4 M



LUCCA 531 - 2 / 3 / 4 M



CHALLENGER 998 - 2 / 3 / 4 M



SORENTINO 435 - 2 / 3 / 4 M



# Harmony XL+



BARRIQUES 552 - 2 / 3 / 4 M



BARRIQUES 547 - 2 / 3 / 4 M



BERLIN 592 - 2 / 4 M



BERLIN 597 - 2 / 4 M



CHAPARRAL OAK 532 - 2 / 3 / 4 M



CHAPARRAL OAK 591 - 2 / 4 M



CHAPARRAL OAK 584 - 2 / 3 / 4 M



CHAPARRAL OAK 598 - 2 / 3 / 4 M



BARRIQUES 547

## Harmony XL+



CORDOBA 735 - 2 / 3 / 4 M



CORDOBA 747 - 2 / 3 / 4 M



ELM 546 - 2 / 3 / 4 M



ELM 547 - 2 / 3 / 4 M



FAIR OAKS 208 - 2 / 3 / 4 M



FAIR OAKS 231 - 2 / 4 M



FAIR OAKS 244 - 2 / 3 / 4 M



FAIR OAKS 248 - 2 / 3 / 4 M



FAIR OAKS 292 - 2 / 4 M



FAIR OAKS 253 - 2 / 3 / 4 M



FAIR OAKS 294 - 2 / 4 M



NEBBIOLO 297 - 2 / 4 M



NEBBIOLO 208 - 2 / 4 M



NEBBIOLO 237 - 2 / 4 M



NEBBIOLO 293 - 2 / 4 M



VITA 844 - 2 / 3 / 4 M



# Harmony XL+



## Harmony XL+



RIOJA 509 - 2 / 3 / 4 M



RIOJA 534 - 2 / 3 / 4 M



RIOJA 552 - 2 / 3 / 4 M



RIOJA 558 - 2 / 4 M



RIOJA 584 - 2 / 3 / 4 M



RIOJA 595 - 2 / 3 / 4 M



RIOJA 596 - 2 / 3 / 4 M



TAVEL 505 - 2 / 3 / 4 M



TAVEL 535 - 2 / 4 M



TAVEL 554 - 2 / 3 / 4 M



TAVEL 562 - 2 / 3 / 4 M



TAVEL 592 - 2 / 3 / 4 M



TAVEL 593 - 2 / 4 M



ASPIN 835 - 2 / 3 / 4 M



# Harmony XL+



BARI 508 - 2 / 4 M



ODIN 506 - 2 / 4 M



BARI 535 - 2 / 4 M



PICASSO 933 - 2 / 4 M



BARI 592 - 2 / 3 / 4 M



ODIN 582 - 2 / 4 M



OXIDE 548 - 2 / 4 M



BARI 594 - 2 / 3 / 4 M



ODIN 595 - 2 / 4 M



BARI 597 - 2 / 4 M



ODIN 598 - 2 / 4 M



NERO 937 - 2 / 3 / 4 M



JAMES 595 - 2 / 4 M



MARSALA 593 - 2 / 4 M



MARSALA 595 - 2 / 3,5 / 4 M

## Harmony XL+



LUCCA 594 - 2 / 4 M



ALFA 596 - 2 / 3 / 4 M



ALFA 532 - 2 / 3 / 4 M



TOLEDO D 594 - 2 / 3 / 4 M



MORGANE 543 - 3 M



MORGANE 583 - 3 M



LUCCA 594



# Harmony XL+



ARBON 506 - 2 / 3 / 4 M



ARDECHE 591 - 2 / 3 / 4 M



ARDECHE 592 - 2 / 4 M



ARDECHE 897 - 2 / 3 / 3,5 / 4 M



AZUR 534 - 2 / 3 / 4 M



CORDOBA 735 - 2 / 3 / 4 M



CHAPARRAL OAK 509 - 2 / 3 / 4 M



CHAPARRAL OAK 592 - 2 / 3 / 4 M



CHAPARRAL OAK 536 - 2 / 3 / 4 M



CHAPARRAL OAK 532 - 2 / 3 / 4 M



CHAPARRAL OAK 533 - 2 / 3 / 4 M



CHAPARRAL OAK 593 - 2 / 3 / 4 M



COLORADO D 505 - 2 / 4 M



COGNAC 506 - 2 / 4 M



COGNAC 583 - 2 / 4 M



COGNAC 594 - 2 / 4 M

## Harmony XL+



TAVEL 502 - 2 / 3,5 M



TAVEL 530 - 2 / 3 / 3,5 / 4 M



TAVEL 535 - 2 / 4 M



TAVEL 597 - 2 / 4 M



TORONTO 590 - 2 / 4 M



TORONTO 2 745 - 2 / 3 / 4 M



TORONTO 2 746 - 2 / 3 / 3,5 / 4 M



TORONTO 2 794 - 2 / 3 / 3,5 / 4 M



VITA 744 - 2 / 3 / 4 M



USUHAIA 746 - 3 M



COGNAC 506



# Harmony XL+



FAIR OAKS 292 - 2 / 3 / 4 M



FAIR OAKS 231 - 2 / 4 M



FAIR OAKS 248 - 2 / 4 M



FORESTER 837 - 2 / 3 / 3,5 / 4 M



FORESTER 895 - 2 / 4 M



MARBELLA 509 - 2 / 4 M



NOBLESSE 833 - 2 / 3 / 4 M



RIOJA 507 - 2 / 3 / 3,5 / 4 M



RIOJA 533 - 2 / 3 / 4 M



TUNDRA 531 - 2 / 3 / 4 M



SORBONNE 534 - 2 / 4 M



SORBONNE 592 - 2 / 4 M



SORBONNE 594 - 2 / 4 M



SORBONNE 597 - 2 / 4 M



SORBONNE 598 - 2 / 4 M

## Harmony XL+



GALIBIER 508 - 2 / 3 / 4 M



GALIBIER 534 - 2 / 3 / 4 M



GALIBIER 585 - 2 / 3 / 4 M



GALIBIER 593 - 2 / 3 / 4 M



GALIBIER 598 - 2 / 3 / 4 MZ



SAND 532 - 2 / 3 / 4 M



SAND 596 - 2 / 3 / 4 M



ISIS 548 - 2 / 3 / 4 M



ISIS 593 - 2 / 3 / 4 M



TOLEDO D 598 - 2 / 3 / 4 M



GALIBIER 585



# Harmony XL+



ALBA 507 - 2 / 3 / 4 M



ALBA 533 - 2 / 3 / 4 M



ALBA 554 - 2 / 3 / 4 M



ASPIN 808 - 2 / 3 / 4 M



ASPIN 830 - 2 / 3 / 4 M



ASPIN 832 - 2 / 3 / 4 M



ASPIN 837 - 2 / 3 / 4 M



ASPIN 843 - 2 / 3 / 4 M



AZUR 507 - 2 / 3 / 3,5 / 4 M



CAMARGUE 523 - 2 / 3 / 4 M



ARIZONA 893 - 2 / 4 M



CASTILLON 809 - 2 / 4 M



JAKARTA 841 - 2 / 3 / 4 M



JAKARTA 843 - 2 / 3 / 4 M



MADAGASCAR 899 - 2 / 3 / 4 M

## Harmony XL+



MARBELLA 506 - 2 / 3 / 4 M



MARBELLA 508 - 2 / 3 / 3,5 / 4 M



MARBELLA 544 - 2 / 3 / 4 M



MARBELLA 588 - 2 / 3 / 4 M



SAN REMO 534 - 2 / 3 / 4 M



SAN REMO 592 - 2 / 3 / 4 M



SAN REMO 597 - 2 / 3 / 4 M



SPOTTED GUM 793 - 2 / 3 / 4 M



CARDASSIAN 554 - 2 / 3 / 4 M



TOULOUSE 509 - 2 / 3 / 4 M



TOULOUSE 554 - 2 / 3 / 4 M



TOULOUSE 584 - 2 / 3 / 4 M



SPOTTED GUM 747 - 2 / 3 / 4 M



# Harmony XL+



MODUS 528 - 2 / 3 / 4 M



MODUS 585 - 2 / 3 / 4 M



SAND 505 - 2 / 3 / 4 M



SAND 592 - 2 / 4 M



SAND 597 - 2 / 3 / 4 M



GALERIE 507 - 2 / 3 / 4 M



GALERIE 584 - 2 / 3 / 4 M



GALERIE 586 - 2 / 3 / 4 M



SAND 592

## Harmony XL+



GALERIE 588 - 2 / 3 / 4 M



GALERIE 593 - 2 / 3 / 4 M



RAPALLO 008 - 2 / 3 / 4 M



RAPALLO 093 - 2 / 3 / 4 M



RAPALLO 097 - 2 / 3 / 4 M



RENAISSANCE 933 - 2 / 3 / 4 M



RENAISSANCE 984 - 2 / 3 / 4 M



RENAISSANCE 996 - 2 / 3 / 4 M



BOLIVIA 592 - 2 / 3 / 4 M



BOLIVIA 599 - 2 / 3 / 4 M



RENAISSANCE 933



# Harmony XL+ DESIGN



KRATOS 596 - 2 / 4 M



## Información del producto

	Norm	
Clasificación Europea	EN 685	Uso Doméstico Elevado Uso Comercial Moderado
Espesor Total	EN ISO 24346	ca. 2,80mm
Capa de Uso	EN ISO 24340	ca. 0,30mm
Tratamiento Capa de Uso		Tratamiento PU / Antideslizante / Textura Efecto Natural
Peso	EN ISO 23997	ca. 2.000 g/m²

## Información técnica

Resistencia al Deslizamiento	DIN 51130	DS
Clase Formaldehide	ENV 717-1	E1
Clasificación Fuego	EN 13501	Cfl-S1
Aislamiento Acústico	EN 717	17 dB
Suelo Radiante	EN 12524	Adaptado
Conductividad Térmica	EN 12524	0,25 W/mk
Resistencia Térmica	EN ISO 12466	0,0112 m² K/W
Resistencia a Productos de Limpieza	EN ISO 26987	Muy Buena

## Harmony XL+ DESIGN



MAGALI 15 - 2 / 4 M



MAGALI 17 - 2 / 4 M



MAGALI 92 - 2 / 4 M



MAGALI 98 - 2 / 4 M



MAGALI 12 - 2 / 4 M



FELIZ 592 - 2 / 4 M



SHALIMAR 583 - 2 / 3 / 4 M



MARJORIE 515 - 2 / 4 M



MARJORIE 593 - 2 / 4 M



KRATOS 596 - 2 / 4 M



KRATOS 592 - 2 / 4 M



BRERA 574 - 2 / 4 M



## Recomendaciones para la colocación

### 2.3 Cortar y pegar Guía paso a paso

Con el fin de que Ud. pueda disfrutar de los mejores resultados de su suelo Harmony, le recomendamos seguir las directrices siguientes durante la planificación, la colocación y el mantenimiento.

La gama de revestimientos de suelo Harmony es amplia y con distintas especificaciones, por lo cual resulta recomendable escoger aquel revestimiento en conformidad con la clasificación de uso, como indica la ficha técnica.

Los suelos Harmony pueden aplicarse encima de un suelo radiante, pero siguiendo algunas directrices durante su colocación. La calefacción debe estar desconectada durante la instalación y la temperatura de la superficie del suelo no podrá superar los 27°C.

Supreme Floors declinará toda responsabilidad en demandas de indemnización a consecuencia de la dilatación o encogimiento a causa de cambios de temperatura, particularmente durante la fase en la cual el adhesivo adquiere su dureza definitiva.

#### 1. Subsuelo

El subsuelo debe estar suficientemente preparado para poder garantizar una colocación con éxito.

Sobre todo, deberá estar limpio, seco, liso, sólido, a nivel, sin grietas y no contaminado con grasa, aceites o sustancias químicas.

Aconsejamos utilizar adhesivos acrílicos transparentes para colocar y pegar los revestimientos al subsuelo.

#### 2. Colocación

##### 2.1 Igualdad de colores

Durante la producción de los suelos Harmony, pueden surgir diferencias mínimas de color entre una producción y otra.

Se puede evitar estas diferencias planificando la colocación escrupulosamente.

Si se tiene que colocar más de un rollo en una misma habitación, procure que todos provengan del mismo lote, para evitar las posibles diferencias de color al mínimo.

Siempre se aconseja controlar cada rollo antes de colocarlo. Las reclamaciones sobre diferencias de color recibidas después de la colocación del suelo no entrarán en consideración.

##### 2.2 Recomendaciones en cuanto al ambiente interior

Para colocar los suelos Harmony, se aconseja una temperatura ambiente de unos 18°C y una temperatura del subsuelo de 15°C como mínimo.

La humedad relativa del aire en la habitación debe estar entre el 55% y el 65%.

a) Preparar el subsuelo según el Código de prácticas y las directrices del proveedor de los productos de pre-tratamiento y de adhesivos. Será necesaria la aplicación de un substrato absorbente y auto nivelado.

b) Para los rollos de 2 metros de ancho, Supreme Floors recomienda ejecutar el corte 24 horas antes de colocar. Enrollar flojamente los anchos y colocarlos derechos para aclimatar. Los rollos de 4 metros de ancho deben cortarse a medida y colcarse horizontalmente para aclimatar.

c) Colocar los rollos a lo ancho en su posición, cortar las juntas según el modelo de corte doble (solapado) y recortar a medida.

d) Doblar la mitad del ancho, liberando así el subsuelo para aplicar el adhesivo. Aconsejamos el uso de adhesivo acrílico transparente. leer las instrucciones del fabricante antes del uso. El adhesivo debe aplicarse de manera regular utilizando un peine de cola dentado. Realizar movimientos rectilíneos para evitar excesos de cola. Después, siempre según las instrucciones, dejar secar el adhesivo parcialmente antes de volver a girar la mitad del ancho para colocarlo en su buena posición. Colocar el ancho del suelo y evitar burbujas, compresiones y tensiones.

Controlar si las juntas están bien cerradas. No intentar apretar las juntas causando rizados. Este rizado indica que los anchos no han sido colocados correctamente el uno contra el otro.

e) Para eliminar eventuales burbujas, el suelo debe aplanarse frotando desde dentro hacia fuera. Utilizar un movimiento giratorio para aplanar el adhesivo siempre que éste no haya secado completamente.

f) Repetir los pasos d) y e) para la segunda mitad del ancho.

g) Durante el secado, no pisar el pavimento vinílico, ni pasar con vehículos por encima.

##### 2.4 Adhesivos

Siempre leer y seguir las directrices e instrucciones del fabricante del adhesivo.

Supreme Floors recomienda los siguientes fabricantes: Bostik, Findley, Henkel, Mapei, Kerakoll. Sus productos han sido probados a fondo con los suelos de Supreme Floors y se consideran apropiados.

#### 3. Notas especiales

Evitar el uso de productos que puedan causar el blanqueo o la decoloración. Las sillas deberán equiparse con ruedas orientables del tipo W como especifica la norma EN12529 (1).

## Limpieza y mantenimiento

### 1. Limpieza y mantenimiento

Después de la colocación, quitar todo el polvo y todas las suciedades. Para la limpieza diaria, añadir un limpiador PU al agua según las instrucciones del fabricante. Nunca utilizar productos cáusticos (tipo lejía).

Para quitar suciedades, sólo utilizar productos de limpieza recomendados.

Se aconseja también un programa de limpieza con escoba o aspiradora. Supreme Floors recomienda los productos de los siguientes fabricantes: CC-Dr. Schutz, Ecolab, Diversey, Sutter, Johnson. Estos productos han sido probados con los suelos Harmony.

Se recomienda leer las instrucciones de cada producto antes de su uso.

### 2. Barreras de suciedad

La colocación de tipo oportuno de alfombras o barreras de suciedad ayudará a eliminar casi el 80% de todas las suciedades y humedades en los edificios. El sistema apropiado de barrera de suciedad ofrece muchas ventajas, entre ellas menos necesidad de limpieza y mantenimiento, y una primera vida útil más larga del suelo, lo que maximizará a la vez el valor del mismo.



#### Supreme Floors Ibérica

c/Oriente 78-84 1ºª  
08172 Sant Cugat del Vallès  
Barcelona

TEL: +34 93 583 18 18  
FAX: +34 93 590 76 19  
E-MAIL: contact@floors-supreme.com

## Condiciones de garantía

### 1. Duración

Supreme Floors garantiza sus productos contra cualquier defecto de fabricación oculto que pueda perjudicar su vida útil, a partir de la fecha de la factura.

El período de garantía es de 5 a 10 años para los productos según las normas EN 653, EN 651 y EN 649.

### 2. Aplicación

La garantía es aplicable a los productos regulares de primera categoría. Teniendo en cuenta la amortización, la reparación de los daños se efectuará en base a un coeficiente, en proporción con el tiempo ya expirado, y solo tendrá relación con el valor inicial del suelo, para llegar a cero al final del plazo de garantía.

### 3. Condición de garantía

El producto deberá ser colocado por un profesional y según las recomendaciones del fabricante. El mantenimiento deberá realizarse conforme a los consejos del fabricante, tal y como describe el manual de mantenimiento. El uso deberá corresponder a las disposiciones de la clasificación de espacios EN. El suelo deberá estar protegido contra las impresiones causadas por muebles u otros equipamientos con patas punzantes o cantos agudos. Se aconseja colocar cintas de plástico o pastillas de fieltro.

### 4. Exclusión de la garantía

La garantía no valdrá en los siguientes casos:

- \* Daños durante el transporte no constatados en la entrega, el almacenamiento o las manipulaciones antes de la colocación.
- \* Daños debidos a un uso anormal (como define la clasificación EN) o falta de protección del suelo cuando ésta sea necesaria.
- \* Daños como resultado de una mala colocación mala preparación del subsuelo, o por humedad del subsuelo.
- \* Daños causados por materiales punzantes o agudos a causa del desplazamiento de mobiliario sin protección adecuada.
- \* Manchas causadas por moquetas o materiales de goma o de látex.
- \* Ligeras variaciones de color, forma o textura entre las muestras o imágenes de folletos y el verdadero suelo.
- \* No observancia de las recomendaciones de mantenimiento.

### 5. Indemnización

La indemnización sólo se efectuará después de la constatación y justificación de los daños por nuestros servicios técnicos, dentro del plazo previsto y con presentación de la factura original de compra. Nuestros servicios técnicos determinarán las condiciones de ejecución como las superficies y los trabajos en cuestión, así como las modalidades de devolución y si esta sería tomada en consideración.



# Colección 2016

