



ACOUSTYL

Acoustic vinyl floorings
Pavimentos vinílicos acústicos

- ➔ **Sound absorption**
Reducción acústica
- ➔ **Comfort and Security**
Confortabilidad y Seguridad
- ➔ **Resistance and Durability**
Resistencia y Durabilidad
- ➔ **Hygienic and Easy-cleaning**
Higiene y Limpieza sencilla

General Characteristics / Características Generales

Acoustyl is an acoustic vinyl floorings range produced in 2m wide sheets.

Its closed cell foam backing guarantees a 19 dB sound absorption and an absolute walking comfort.

Acoustyl incorporates Supraclean® a crossed-link polymer treatment for an easy maintenance.

It also wears a fungistatic and anti-bacterial treatment for a perfect hygiene.

Between the 3 designs (Cosmo, Uni, and Wood), you will certainly find the atmosphere and harmony you are looking for.

Acoustyl can be used in hospitals, offices, hotels, schools, kindergartens and in places where a good acoustic performance is required such as auditoriums, libraries, coaches, concert halls, movie theaters or religious centers.

Acoustyl es un pavimento vinílico aislante acústico fabricado en rollos de 2m de ancho.

Su soporte de espuma garantiza una absorción de ruido de 19 dB y un confort absoluto al pisarlo.

Acoustyl incorpora un tratamiento polímero Supraclean® para un mantenimiento sencillo.

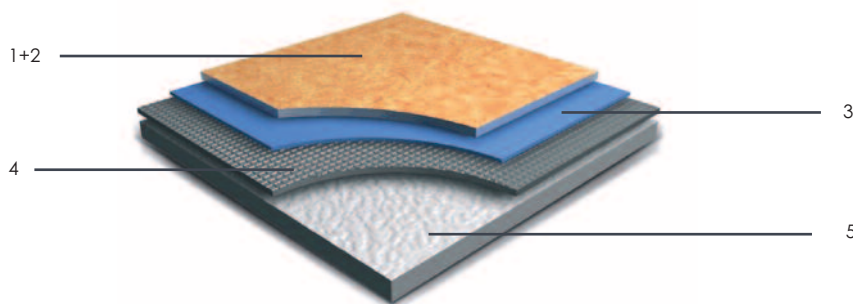
Además, gracias a su tratamiento bactericida asegura una perfecta higiene.

Entre sus 3 diseños (Cosmo, Uni, y Wood), encontrará con seguridad el ambiente y la armonía que está buscando.

Acoustyl es recomendado para hospitales, oficinas, hoteles, colegios y guarderías, pero también en lugares donde es necesario un buen aislamiento acústico, como auditorios, salas de cine, autocares, bibliotecas o salas de concierto.



Floor composition / Estructura del pavimento



1. Supraclean® treatment in the whole wear layer: easy and low-cost maintenance.
2. Compact and structured top layer: stronger wear resistance and better anti-slip effect.
3. Compact intermediate layer: Excellent resistance to indentation.
4. Glass fiber grid for a higher dimensional stability.
5. PVC foam backing: excellent sound absorption (19dB), better walking comfort.

1. Tratamiento Supraclean® en toda la capa de uso: garantiza un mantenimiento sencillo y económico.
2. Capa superior de PVC compacta y estructurada: mejora la resistencia al desgaste y refuerza el coeficiente de fricción.
3. Capa intermedia de PVC compacta: aumenta la resistencia a los residuos.
4. Fibra de vidrio: refuerza la estabilidad dimensional.
5. Soporte espuma de PVC: mejora el aislamiento acústico (19dB) y el confort al pisarlo.

ACOUSTYL COSMO



AC 33-- 3,25mm 2m 25m 19dB
AC 34-- 3,40mm 2m 25m 19dB

The Acoustyl Cosmo range is made of 12 warm and elegant patterns that give a modern and classy touch to any room.

La gama Acoustyl Cosmo, compuesta de 12 diseños cálidos y elegantes, da un toque moderno a cualquier lugar.



AC 3464



AC 3496



AC 3498



AC 3409



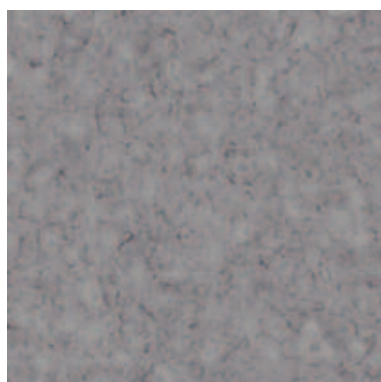
AC 3497



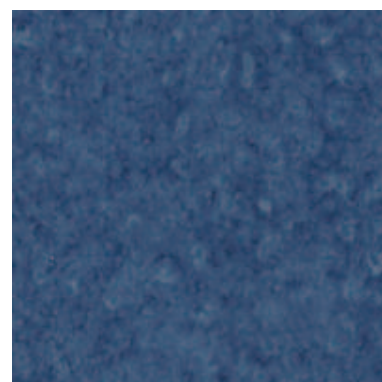
AC 3461



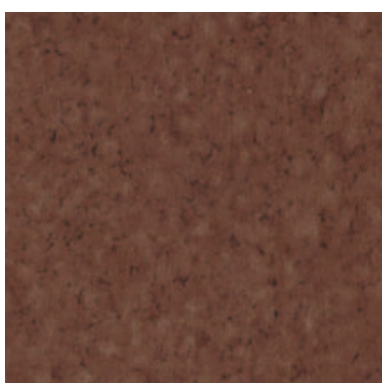
AC 3487



AC 3426



AC 3467



AC 3479



AC 3404



AC 3469

ACOUSTYL UNI



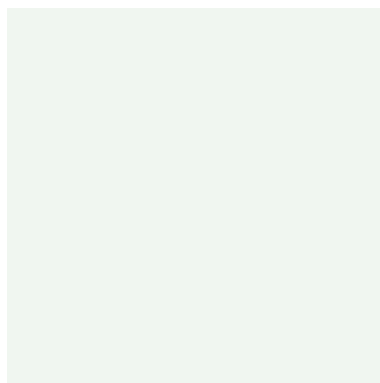
3,30mm 2m 25m 19dB

The Acoustyl Uni range is made of 12 solid colors that allow the end-user to define his own style and atmosphere.

Con la gama Acoustyl Uni, compuesta de 12 colores lisos, el usuario puede definir su propio estilo y entorno.



AC 3489



AC 3400



AC 3470



AC 3441



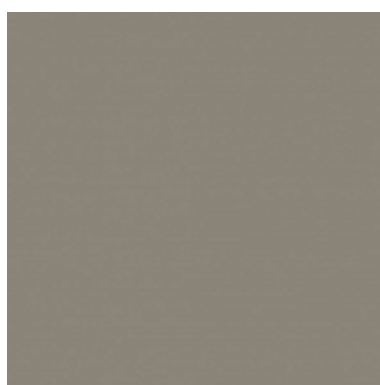
AC 3434



AC 3431



AC 3411



AC 3429



AC 3438



AC 3418



AC 3499



AC 3422

ACOUSTYL WOOD



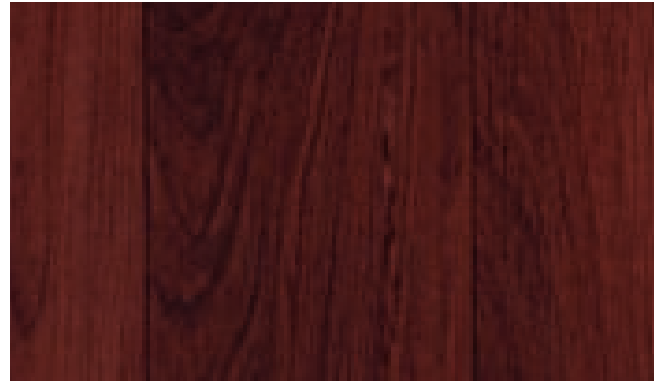
3,25mm 2m 25m 19dB

The Acoustyl Wood range is made of 8 parquet designs, classic or modern, that will make the spaces warm and cosy.

Con la gama Acoustyl Wood, compuesta de 8 tipos de parquets, clásicos o modernos, los espacios son cálidos y acogedores.



AC 3320



AC 3354



AC 3339



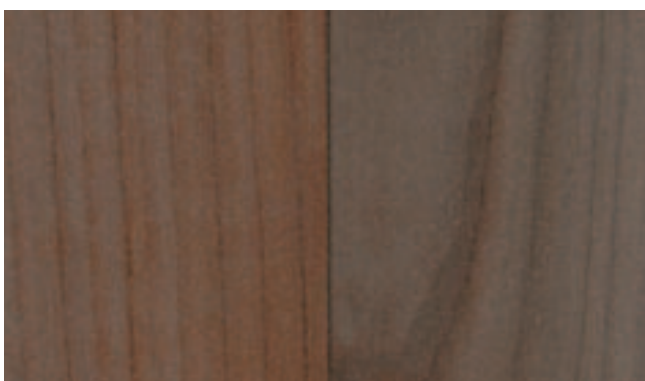
AC 3308



AC 3362



AC 3321



AC 3359



AC 3351

Technical specifications / Especificaciones técnicas

CE In accordance with EN 14041 standard
En conformidad con la norma EN 14041

ACOUSTYL
AC 33--

ACOUSTYL
AC 34--

ACOUSTYL
UNI

ROLLS DIMENSIONS - DIMENSIONES DE ROLLOS	EN 426	2x25m	2x25m	2x25m
THICKNESS - ESPESOR	EN 428	3,25mm	3,40mm	3,30mm
WEAR LAYER - CAPA DE USO	EN 429	0,55mm	0,7mm	0,7mm
WEIGHT - PESO	EN 430	2,5kg/m ²	2,6kg/m ²	2,6kg/m ²
BEHAVIOUR TO FIRE - RESISTENCIA AL FUEGO	EN 13501-1	B _{fl} - S1	B _{fl} - S1	B _{fl} - S1
DYNAMIC FRICTION FACTOR - COEFICIENTE DINÁMICO DE FRICCIÓN	EN 13893	Class DS (≥0,3)	Class DS (≥0,3)	Class DS (≥0,3)
ELECTRICAL RESISTANCE - RESISTENCIA ELÉCTRICA	EN 1815	< 2kV	< 2kV	< 2kV
SOUND ABSORPTION - ABSORCIÓN ACÚSTICA	EN ISO 717-2	ΔL _w = 19dB	ΔL _w = 19dB	ΔL _w = 19dB
COLOUR FASTNESS - RESISTENCIA A LA LUZ	EN 20105 - B02	> 6	> 6	> 6
DIMENSIONAL STABILITY - ESTABILIDAD DIMENSIONAL	EN 434	<0,2%	<0,2%	<0,2%
CHEMICAL RESISTANCE - RESISTENCIA A LOS QUÍMICOS	EN 423	Good / Buena	Good / Buena	Good / Buena
ABRASION RESISTANCE GROUP - RESISTENCIA A LA ABRASIÓN (GRUPO)	EN 660-1	T	T	T
ABRASION VOLUME LOSS - ABRASIÓN PÉRDIDA DE VOLUMEN	EN 660-2	≤ 2mm ³	≤ 2mm ³	≤ 2mm ³
EUROPEAN CLASSIFICATION - CLASIFICACIÓN EUROPEA	EN 685 / EN 651	33-42	34-42	34-42
RESIDUAL INDENTATION - RESISTENCIA A LOS RESIDUOS	EN 433	<0,2mm	<0,2mm	<0,2mm
SLIP RESISTANCE - RESISTENCIA AL RESBALAMIENTO	DIN 51130	R9	R9	R9
THERMAL RESISTANCE - RESISTENCIA TÉRMICA	EN 12524	0,25 W / (m.K)	0,25 W / (m.K)	0,25 W / (m.K)
UNDERFLOOR HEATING - CALEFACCIÓN POR EL SUELO	-	Yes / Si	Yes / Si	Yes / Si
CASTOR CHAIR SUITABILITY - RESISTENCIA A LAS SILLAS	EN 425	Yes / Si	Yes / Si	Yes / Si
RESISTANCE TO MICROORGANISMS - RESISTENCIA A MICROBIOS/BACTERIAS	EN ISO 846	Yes / Si	Yes / Si	Yes / Si
PUR TREATMENT - TRATAMIENTO PUR SUPRACLEAN®	-	Yes / Si	Yes / Si	Yes / Si

Installation and Maintenance / Colocación y Mantenimiento

→ Installation / Instalación

The floor must be installed on a dry, levelled, rigid and clean sub-floor at a minimal room temperature of 17°C.

Allow the floor to acclimatise for at least 24 hours prior to installation. The floor must be glued with an acrylic adhesive and a spatula at an average quantity of 250-300g/m². It is important to expell the trapped air with a 70kg pressure roller. The joints can be hot-welded after 48 hours for functional, decorative or hygienic reasons.

La colocación del pavimento se hará encima de una solera limpia, nivelada y seca a una temperatura mínima ambiental de 17°C. Almacenar el pavimento en el local unas 24 horas antes de instalar para que se vaya aclimatando. Encolar el pavimento con pegamento acrílico y espátula de diente fino a razón de 250-300g/m². Expulsar el aire que se pueda quedar atrapado con la ayuda de una rueda apisonadora de 70kg. Las juntas se pueden soldar en caliente a las 48h con cordones de soldadura.

→ Cleaning / Mantenimiento

It is important to clean the floor regularly to make it last and maintain its properties. It is recommended to use an entrance mats system to reduce as much as possible the level of dirt introduced in the building. The PUR Supraclean® avoids to wax the floor after installation but residual dirt must be removed with a vacuum cleaner and damp sweeping or a rotocleaner according to the dirt. Initial cleaning as daily care will be made by using water and neutral detergents for vinyl floorings (see maintenance guide). Vinyl floorings offer a very good chemical resistance but some products can damage them (bleach, solvents).

Para asegurar una larga duración y la máxima calidad del pavimento, se requiere limpieza regular y una serie de operaciones de mantenimiento. Utilizar alfombras en las entradas para reducir la cantidad de suciedad llevada dentro del edificio. El tratamiento Supraclean® evita el encerado después de la colocación pero es necesario quitar la suciedad debida a la obra con un aspirador seguido de una mopa humedecida o de una máquina rotativa. En este caso, como en la limpieza diaria se deben utilizar detergentes neutros para suelos vinílicos con agua (ver guía de mantenimiento). Los pavimentos de PVC ofrecen una excelente resistencia química pero el uso repetido de algunos productos les pueden dañar (lejía, disolventes).